

Detaljplan för Bostäder vid Hembyggarevägen

Samråd 23 augusti - 19 september 2023

Allt om detaljplanen finns tillgängligt på vår webbplats:

goteborg.se/planochbyggprojekt

Kontakt på stadsbyggnadsförvaltningen:

Viveca Risberg 031-368 16 45

Rebecka Olsson 031-368 23 33

Kontakt på exploateringsförvaltningen:

Olof Thimfors 031-368 10 31

Vad är ett samråd?

Samrådet är ett skede där du som medborgare kan tycka till om förslaget. När samrådstiden är slut sammanställs och besvaras synpunkterna och ett färdigt detaljplaneförslag tas fram och ställs ut för granskning. Du måste lämna skriftliga synpunkter senast i granskningskedet annars kan du förlora rätten att överklaga beslut att anta detaljplanen.

Har du synpunkter?

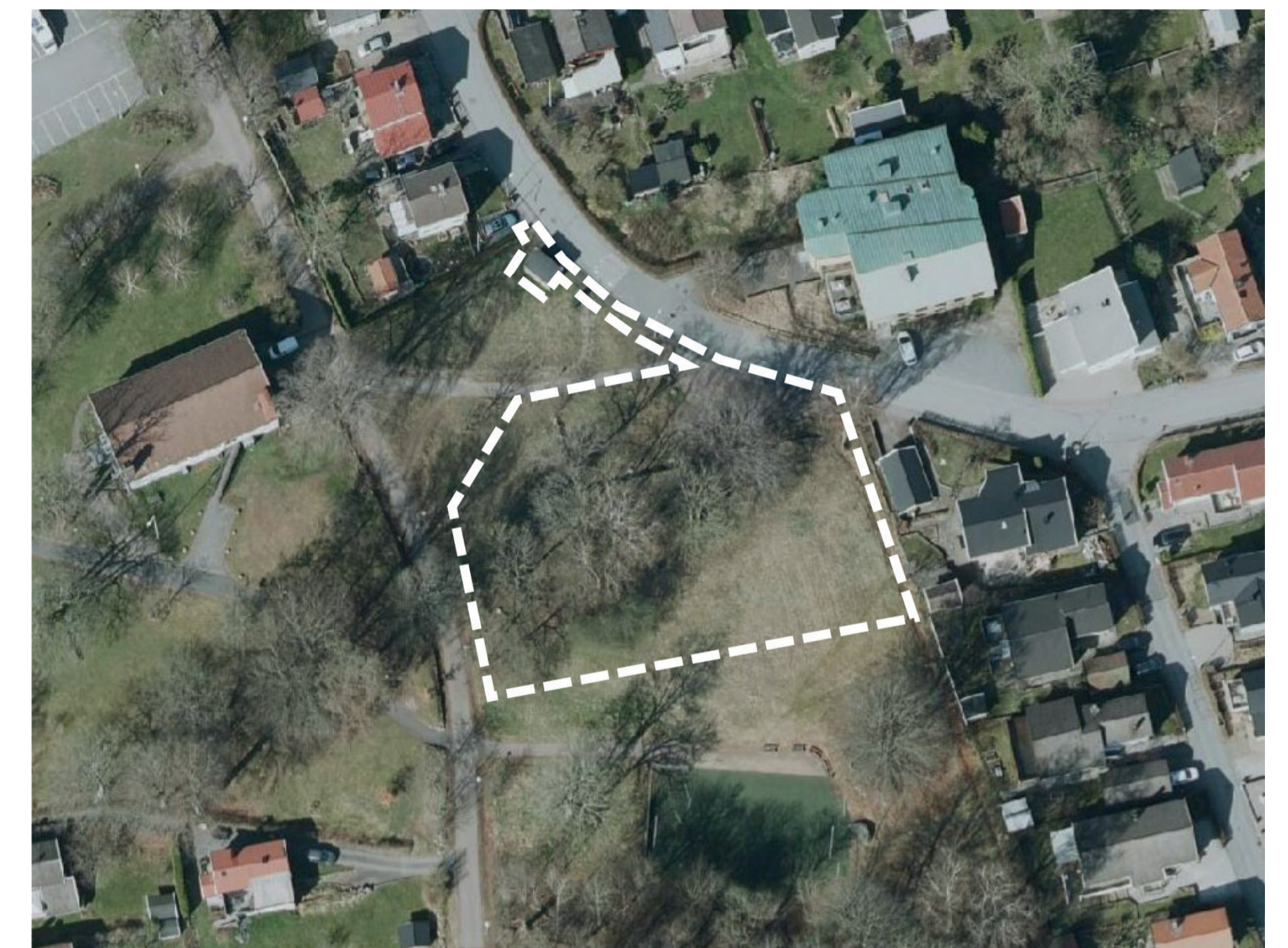
Skriv till: Stadsbyggnadsnämnden
Box 2554, 403 17 Göteborg, eller via
E-post: stadsbyggnad@stadsbyggnad.goteborg.se
eller direkt på goteborg.se/planochbyggprojekt

Ange diarienummer SBF-2023-00041
(tidigare 0311/20)

Senast 19 september 2023

Planens innehåll

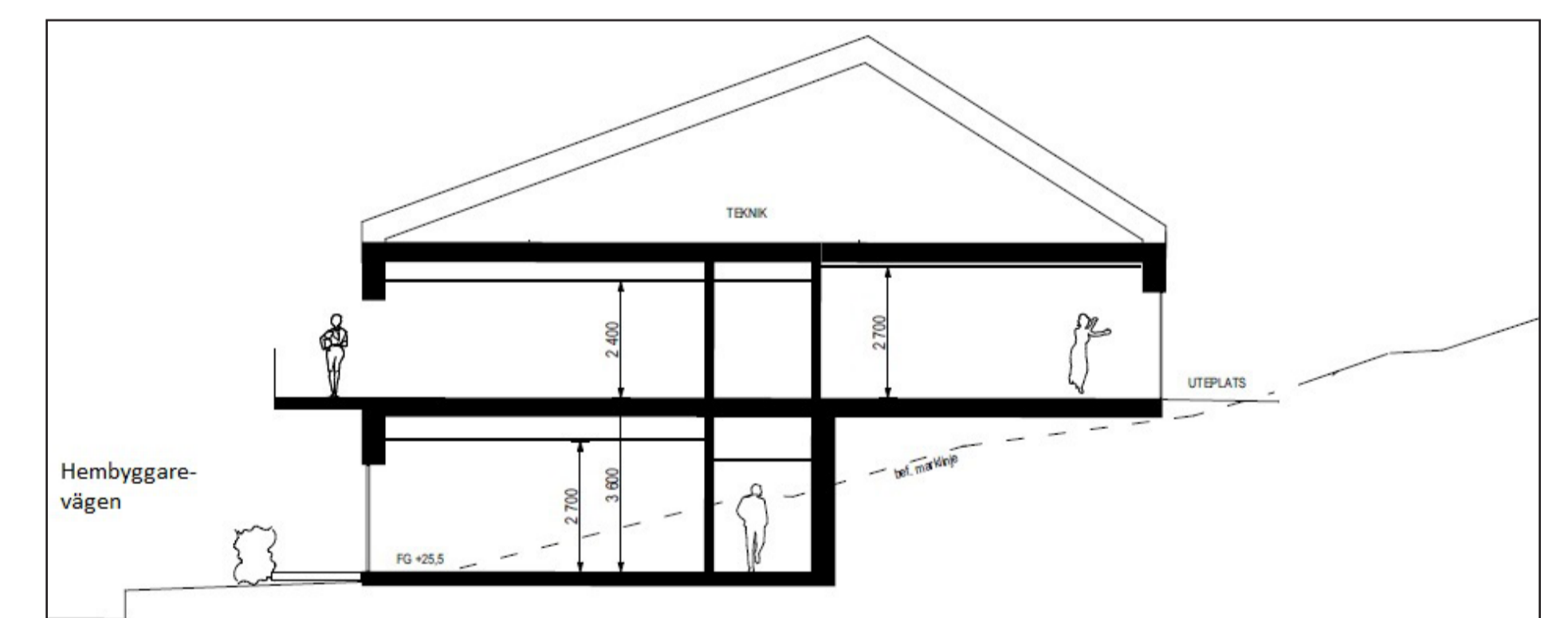
- Syftet med detaljplanen är att möjliggöra för ett gruppboende med bostäder med särskild service, ett så kallat BmSS-boende, samtidigt som intrånget i befintlig parkmark blir så litet som möjligt.
- Planen möjliggör uppförande av en suterrängbyggnad i två våningar som är anpassad till terrängförhållandena. Exploateringen medför att ett antal större lövträd måste tas ned vilket leder till att kompensationsåtgärder behövs. Befintlig gångväg från Hembyggarevägen in i parken bibehålls men kan behöva flyttas något.
- Genom planförslaget tas en del av ett område avsett för parkändamål i anspråk. Staden har gjort bedömningen att behovet och vinsten av ett tillkommande boende med särskild service väger tyngre än att bevara den aktuella delen av parkmarken.



Planområdet och dess närmaste omgivning

Offentligt möte

För den som vill veta mer om förslaget och kunna ställa frågor, finns det möjlighet att vara med på ett offentligt möte i form av samråds- och informationsmöte tisdagen den 5 september kl. 18-19 stadsbyggnadsförvaltningen, Köpmansgatan 20, informationssalen, på nedre plan. Entrédörren är upplåst från kl 17.50.



Sektion som visar hur suterrängbyggnaden anpassar sig till den sluttande marken. Sektionen är framtagen av Fredblad arkitekter.

